



Cobertura especial

Inicia vacunación a población mayor de 60 años en seis municipios potosinos

🕒 15 febrero, 2021

Etiquetas ▼ Categorías ▼



El titular de los Servicios de Salud, Miguel Ángel Lutzow Steiner, dio a conocer que este 15 de febrero, a través de la Coordinación del Instituto Mexicano del Seguro Social (IMSS), arrancó la distribución de 20 mil 440 dosis de vacuna AstraZeneca en 6 municipios del estado, mismas que serán aplicadas en población de 60 años y más registradas con anterioridad.

Durante la rueda de prensa diaria virtual del Comité Estatal para la Salud (CESS), el funcionario dijo que estas acciones se realizan en coordinación con la coordinación del IMSS y la Secretaría del Bienestar, y se realizará a personas de 60 años y más, quienes serán llamados por estar ya registrados en el sistema. "Se instalarán 29 puestos de vacunación, y la dinámica es llamada telefónica a personas de Ébano,



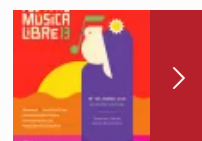
Saldrá otra caravana migrante de Chiapas el día de la investidura de Trump

Edgar H. Clemente
Migrantes de distintas nacionalidades varados en la frontera sur organizan una nueva caravana para el próximo lunes 20 de enero, justo el día que Donald Trump asume la Presidencia de [...]



Lo más leído

Archivo de noticias



San Vicente Tancuayalab, Tamuín, Tanquián, Tanlajás y Vanegas en una primera etapa”, indicó el Secretario de Salud.

Al entrar en vigor el Semáforo Naranja por quince días, reiteró que continúa el riesgo alto de contagio, por lo que exhortó a las y los potosinos a ejercer medidas sanitarias en todo momento como se hizo durante enero, “el objetivo es llegar a 150 contagios por día y menos de 300 personas en hospital”.

Fernando Hernández Maldonado, subdirector de Epidemiología dio cuenta de 328 nuevos casos para llegar a 52 mil 568 confirmados de 120 mil 212 personas estudiadas, de las que se han descartado 64 mil 382; la cifra de pendientes de estudio es de 3 mil 262 sospechosos, y el número de decesos subió a 4 mil 431 con un índice de letalidad que se mantiene en 8.43 por cada 100 casos.

De las 20 defunciones, 10 son hombres y 10 mujeres; 11 de ellos residían en la capital, 2 en Ciudad Valles, 1 en Soledad, Santa María, Rioverde, El Naranjo, Tamazunchale, Coxcatlán y San Vicente, respectivamente, y presentaban morbilidades de hipertensión arterial, edad, diabetes y obesidad.

Hernández Maldonado dijo que la hospitalización continúa a la baja por segunda semana consecutiva, por lo que este día se encuentran 491 pacientes hospitalizados: 188 estables, 219 graves y 84 intubadas; el porcentaje de ocupación hospitalaria de pacientes Covid sin necesidad de ventilador se encuentra en un 31 por ciento de ocupación, mientras que en pacientes con necesidad de ventilador se ubicó en 31 por ciento.

enero 2025

L	M	X	J	V	S	D
		1	2	3	4	5
6	7	8	9	10	11	12
13	14	15	16	17	18	19
20	21	22	23	24	25	26
27	28	29	30	31		

« Dic



cheperosariovalles

Noticias relacionadas



17 enero, 2025

Ordenan aprehensión de Evo Morales por presunta trata de menores



17 enero, 2025

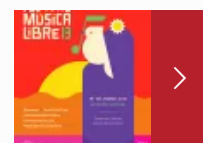
Publica Israel nombres de 95 detenidos palestinos

Leer más



17 enero, 2025

Candidata de Trump para jefa de Seguridad Nacional promete reactivar política fronteriza



Leer
más



Director General:
Carmen Lira

Nacional - Guerrero - Baja California -
Maya - Morelos - Oriente - Veracruz -
Zacatecas



Director y Gerente General:
Julio Hernández López
Desarrollo Regional de
Medios, S.A. de C.V
San Luis Potosí, S.L.P. CP
78230

Teléfono de contacto:
(444)8250515

- ¿En qué podemos mejorar?
- Contactanos
- Política de privacidad
- Publicidad

¿Platicamos en redes?

