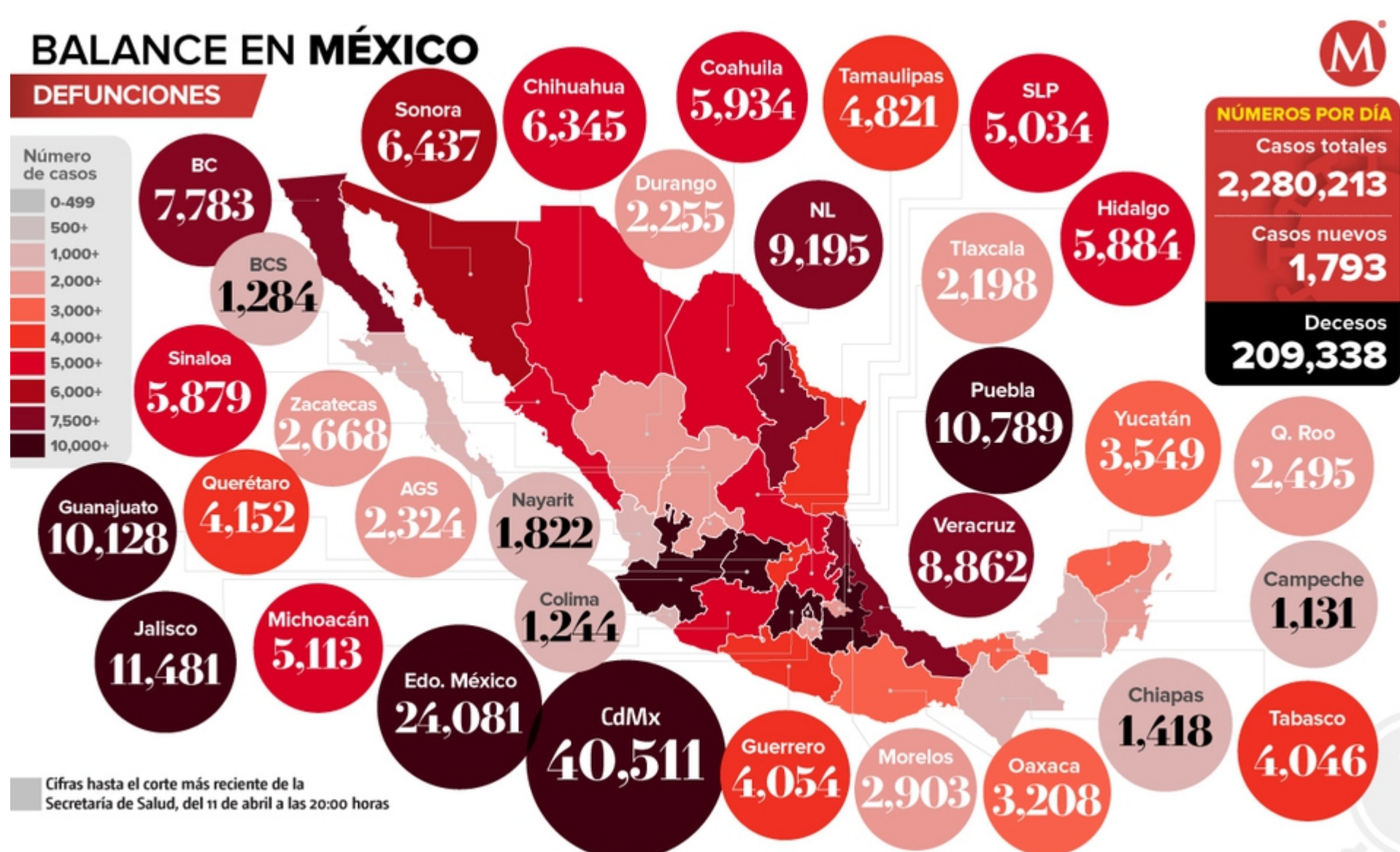


NEWSLETTER **¡SUSCRÍBETE!** Y recíbelo en tu correo, para arrancar y cerrar bien el día **REGÍSTRATE AQUÍ**

Mapa del coronavirus en México: CdMx, entidad con mayor tasa de incidencia de casos

Comparte esta noticia

La capital del país tiene la mayor tasa de casos activos y acumulados por cada 100 mil habitantes.



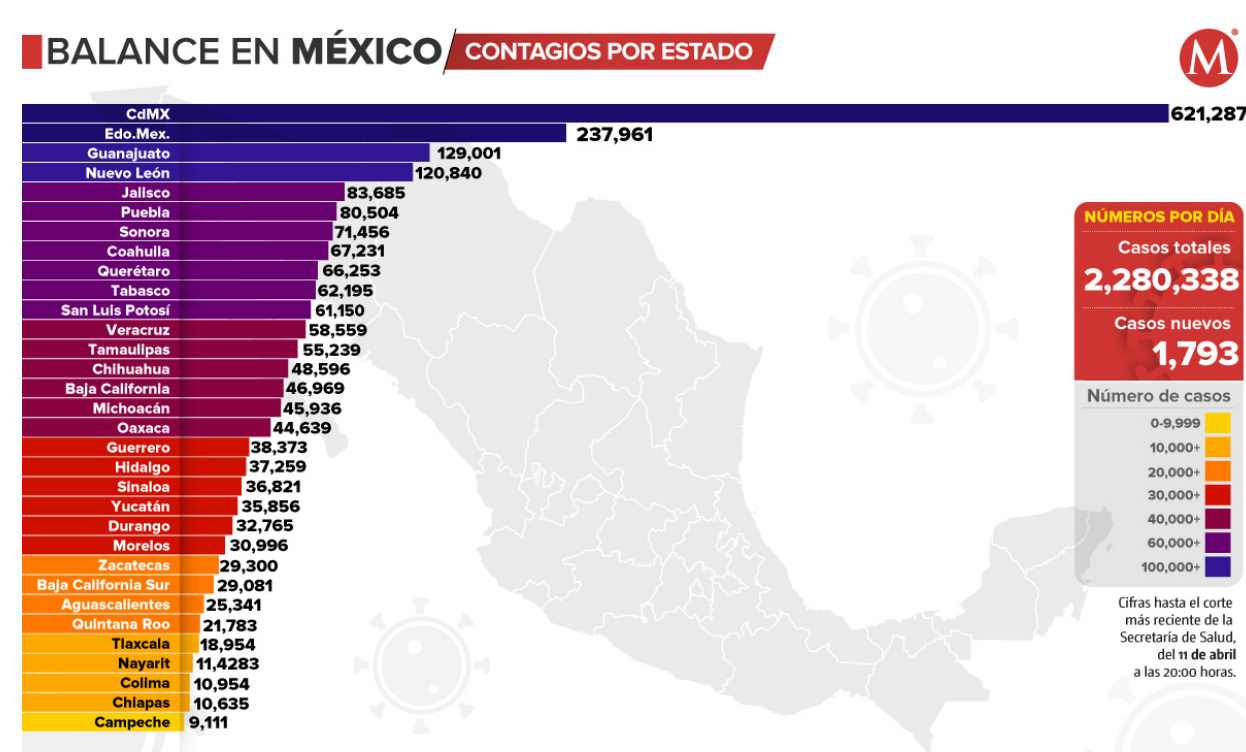
Casos de muertes por coronavirus en México al 11 de abril de 2021.

1 / 3

MILENIO DIGITAL
Ciudad de México / 11.04.2021 21:17:33

La Ciudad de México es la entidad con la mayor tasa de incidencia de casos activos de **coronavirus**, con 102 contagios confirmados por cada 100 mil habitantes, de acuerdo con datos de la Secretaría de Salud recogidos por la UNAM.

Además, la capital del país es la entidad con la mayor incidencia de casos acumulados, con 6 mil 881 contagios confirmados por cada 100 mil habitantes.



LAS MÁS VISTAS

- 1 "Se volvió una locura": Erika Buenfil recuerda cómo comenzó a subir videos en TikTok
- 2 Reto visual: encuentra a la serpiente escondida entre las tortugas
- 3 Activan doble 'Hoy No Circula' por ozono; estos autos tendrán restricciones en la CdMx
- 4 ¿Por qué celebramos el Día de la Madre Tierra 2021 este 22 de abril?
- 5 ¿Qué es la superluna rosa de abril y cuándo se podrá ver?

Te recomendamos:

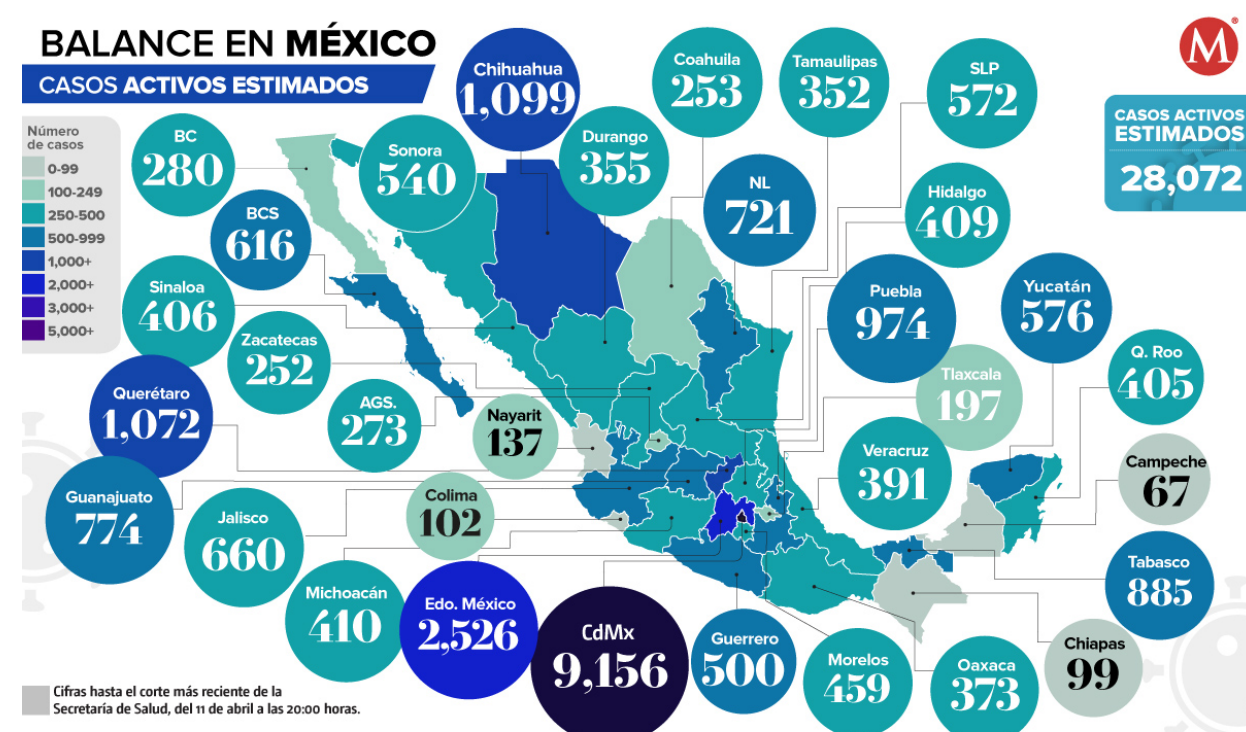
Temas de la conferencia sobre el coronavirus en México del 11 de abril

México suma 209 mil 338 muertes por covid-19

Casos de coronavirus en México por estados

La Ciudad de México y el Estado de México son las entidades con la mayor cantidad de casos activos estimados de coronavirus; mientras que Campeche y Chiapas tienen la menor cifra.

En tanto, la Secretaría de Salud estima que se han recuperado un millón 809 mil 921 personas que se contagiaron de covid-19, que representan 79.37 por ciento del total de contagiados.



Coronavirus Municipios con más casos:

Municipios con más casos activos:

- 1.- Álvaro Obregón (Ciudad de México): 1,706
- 2.- Iztapalapa (Ciudad de México): 1,477
- 3.- Gustavo A. Madero (Ciudad de México): 1,143
- 4.- Tlalpan (Ciudad de México): 992
- 5.- Querétaro (Querétaro): 721

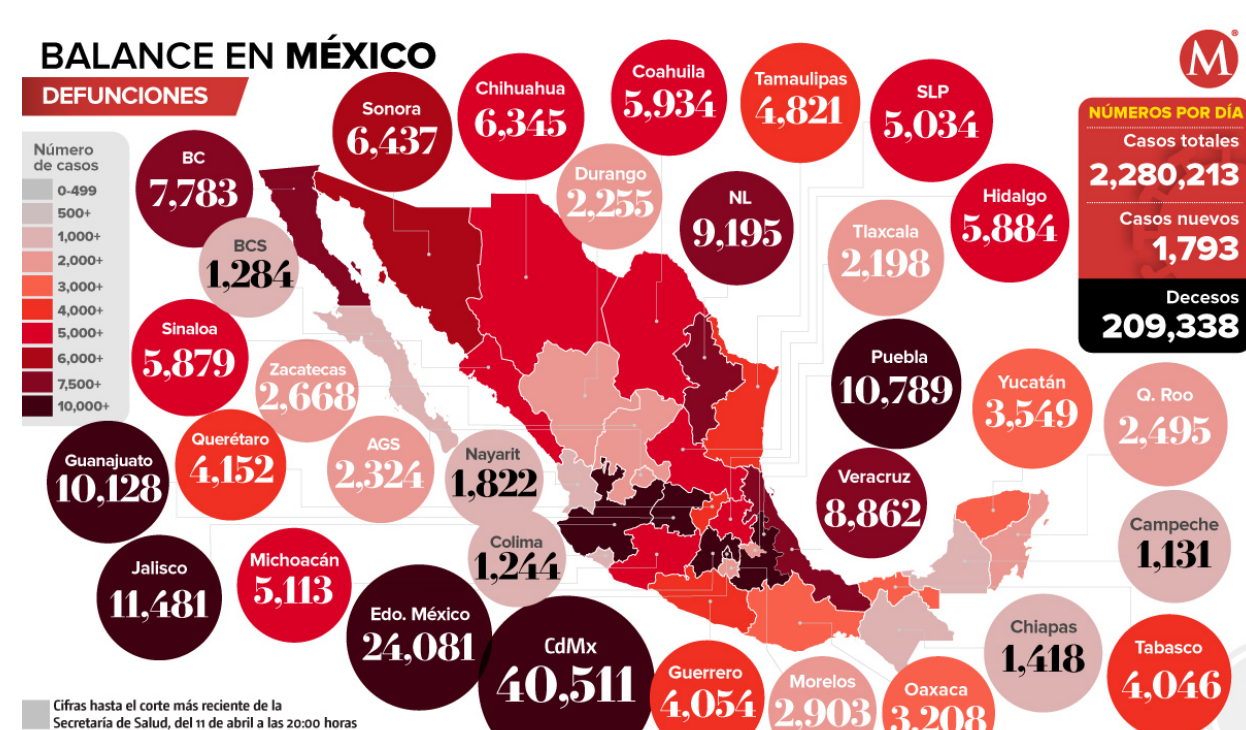
Municipios con más casos acumulados:

- 1.- Iztapalapa (Ciudad de México): 98,117
- 2.- Álvaro Obregón (Ciudad de México): 77,829
- 3.- Gustavo A. Madero (Ciudad de México): 71,719
- 4.- Tlalpan (Ciudad de México): 61,987
- 5.- Puebla (Puebla): 51,279

Mapa de muertes por coronavirus en México

La Ciudad de México y el Estado de México son las entidades con la mayor cantidad de muertes por coronavirus, mientras que Campeche tiene la menor cifra.

De acuerdo con los datos presentados por la Secretaría de Salud, la letalidad de covid-19 en el país es de 9.2 por ciento, lo que implica que han muerto alrededor de nueve personas por cada 100 que se han contagiado.



Coronavirus Municipios con más muertes:

- 1.- Iztapalapa (Ciudad de México): 6,210
- 2.- Puebla (Puebla): 5,718
- 3.- Gustavo A. Madero (Ciudad de México): 4,828
- 4.- Ecatepec (Estado de México): 4,652
- 5.- Guadalajara (Jalisco): 4,409

NEWSLETTER **¡SUSCRÍBETE AHORA!** Y recíbelo en tu correo, para arrancar y cerrar bien el día **Regístrate aquí**

RLO

Tags Relacionados: Coronavirus Secretaría de Salud

Queda prohibida la reproducción total o parcial del contenido de esta página, mismo que es propiedad de MILENIO DIARIO, S.A. DE C.V.; su reproducción no autorizada constituye una infracción y un delito de conformidad con las leyes aplicables.

0 comentarios Ordenar por Más antiguos

Agregar un comentario...

Plugin de comentarios de Facebook